

Information Municipale

Décembre 2023



WWW.MAIRIE-YMARE.FR

474 GRAND'RUE, 76520 YMARE
02 35 79 12 72

HORAIRES D'OUVERTURE :

- MARDI : 14H A 19H
- MERCREDI : 9H A 12H
- VENDREDI : 14H A 17H30

MADAME LE MAIRE,
MMES & MR LES ADJOINTS,
REÇOIVENT SUR RENDEZ-VOUS.



SOMMAIRE

SERVICES COMMUNAUX.....	2
CCAS – ACTION SOCIALE.....	6
RECENSEMENT DE LA POPULATION 2024.....	8
CRECHE INTERCOMMUNALE RECRE A4.....	10
ASSOCIATIONS.....	12
TRAVAUX.....	14
CE QU'IL S'EST PASSÉ CE TRIMESTRE.....	17
VOIRIES.....	19
ÉLECTIONS.....	20
CITOYENNETÉ.....	21
INFORMATIONS UTILES DES COMMUNES ALENTOURS.....	22
NOUS CONTACTER.....	24
DATE(S) A RETENIR POUR 2024.....	25

SERVICES COMMUNAUX



Grâce aux décorations installées par Catherine, Céline, Lucie, Nora et Vildane dans l'enceinte du château, les enfants pourront profiter de la magie de Noël tout le mois de décembre pendant leurs repas à la cantine 🍽️

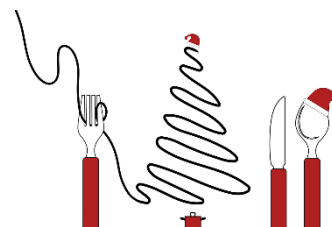


SERVICES COMMUNAUX

NOËL DES ENFANTS

Le Noël des enfants aura lieu le vendredi 22 décembre 2023. A cette occasion, les enfants pourront déballer le jouet que le Père Noël leur aura apporté. A l'issue de cette journée, un goûter leur sera offert.

Quant au repas de Noël, il aura lieu la veille, le jeudi 21 décembre 2023. Pensez à réserver auprès du service jeunesse.



Planning de l'année 2024 :

Pensez à faire vos réservations pour les petites et grandes vacances via votre espace famille ou par e-mail : sportsetloisirs@mairie-ymare.fr

Accueil de loisirs d'Ymare - Planning 2024

	Janvier	Février	Mars	Avril	Mai	Juin	Juillet	Août	Septembre	Octobre	Novembre	Décembre
1	1 L	1 J	1 V	1 L	1 M	22	1 S	1 L	1 D	1 M	1 V	1 D
	2 M	2 V	2 S	2 M	2 J	2 D	2 M	2 V	2 L	2 M	2 S	2 L
	3 M	3 S	3 D	3 M	3 V	3 L	3 M	3 S	3 M	3 J	3 D	3 M
	4 J	4 D	4 L	4 J	4 S	4 M	4 J	4 D	4 M	4 V	4 L	4 M
	5 V	5 L	5 M	5 V	5 D	5 M	5 V	5 L	5 J	5 S	5 M	5 J
	6 S	6 M	6 M	6 S	6 L	6 J	6 S	6 M	6 V	6 D	6 M	6 V
	7 D	7 M	7 J	7 D	7 D	7 M	7 V	7 D	7 M	7 S	7 L	7 J
2	8 L	8 J	8 V	8 L	8 M	8 S	8 L	8 J	8 D	8 M	8 V	8 D
	9 M	9 V	9 S	9 M	9 J	9 D	9 M	9 V	9 L	9 M	9 S	9 L
	10 M	10 S	10 D	10 M	10 V	10 L	10 M	10 S	10 M	10 J	10 D	10 M
	11 J	11 D	11 L	11 J	11 S	11 M	11 J	11 D	11 M	11 V	11 L	11 M
	12 V	12 L	12 M	12 V	12 D	12 M	12 V	12 L	12 J	12 S	12 M	12 J
	13 S	13 M	13 M	13 S	13 L	13 J	13 S	13 M	13 V	13 D	13 M	13 V
	14 D	14 M	14 J	14 D	14 M	14 V	14 D	14 M	14 S	14 L	14 J	14 S
3	15 L	15 J	15 V	15 L	15 M	15 S	15 L	15 J	15 D	15 M	15 V	15 D
	16 M	16 V	16 S	16 M	16 J	16 D	16 M	16 V	16 L	16 M	16 S	16 L
	17 M	17 S	17 D	17 M	17 V	17 L	17 M	17 S	17 M	17 J	17 D	17 M
	18 J	18 D	18 L	18 J	18 S	18 M	18 J	18 D	18 M	18 V	18 L	18 M
	19 V	19 L	19 M	19 V	19 D	19 M	19 V	19 L	19 J	19 S	19 M	19 J
	20 S	20 M	20 M	20 S	20 L	20 J	20 S	20 M	20 V	20 D	20 M	20 V
	21 D	21 M	21 J	21 D	21 M	21 V	21 D	21 M	21 S	21 L	21 J	21 S
4	22 L	22 J	22 V	22 L	22 M	22 S	22 L	22 J	22 D	22 M	22 V	22 D
	23 M	23 V	23 S	23 M	23 J	23 D	23 M	23 V	23 L	23 M	23 S	23 L
	24 M	24 S	24 D	24 M	24 V	24 L	24 M	24 S	24 M	24 J	24 D	24 M
	25 J	25 D	25 L	25 J	25 S	25 M	25 J	25 D	25 M	25 V	25 L	25 M
	26 V	26 L	26 M	26 V	26 D	26 M	26 V	26 L	26 J	26 S	26 M	26 J
	27 S	27 M	27 M	27 S	27 L	27 J	27 S	27 M	27 V	27 D	27 M	27 V
	28 D	28 M	28 J	28 D	28 M	28 V	28 D	28 M	28 S	28 L	28 J	28 S
5	29 L	29 J	29 V	29 L	29 M	29 S	29 L	29 J	29 D	29 M	29 V	29 D
	30 M		30 S	30 M	30 J	30 D	30 M	30 V	30 L	30 M	30 S	30 L
	31 M		31 D	31 V			31 M	31 S		31 J		31 M

ALSH d'Ymare ouvert

ALSH d'Ymare fermé

SERVICES COMMUNAUX

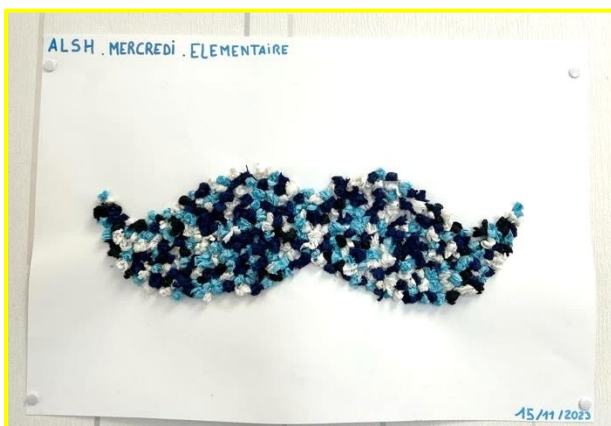
Vacances d'automne 2023 :



Nous remercions chaleureusement la Jardinerie Poullain de Franqueville St Pierre pour les citrouilles offertes.



Fabrication de momies en photophores.



A l'occasion d'Octobre Rose et de Movember, les enfants ont élaboré ces deux belles affiches en papier crépon.



SERVICES COMMUNAUX

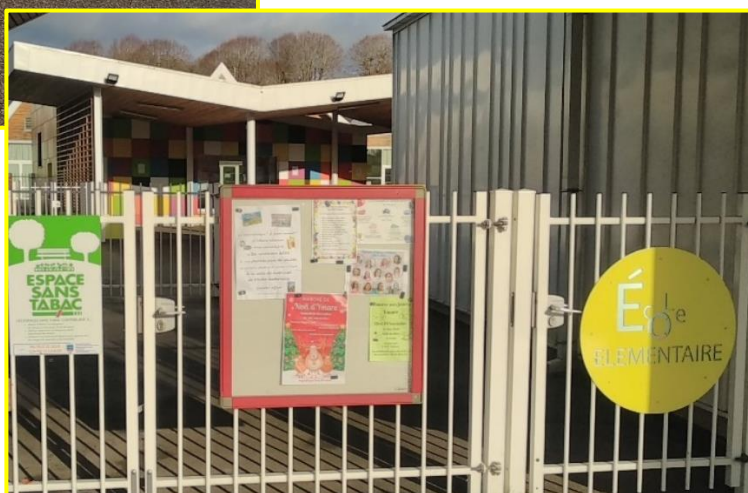
ESPACE SANS TABAC

Depuis quelques jours, vous avez pu remarquer des affiches et un marquage au sol indiquant « espace sans tabac ».

Cette démarche, à l'initiative des écoles et avec l'appui de Madame le Maire, est soutenue par la ligue contre le cancer.



Une sensibilisation au tabagisme a été faite auprès des enfants du centre de loisirs lors de la pause de ces panneaux.

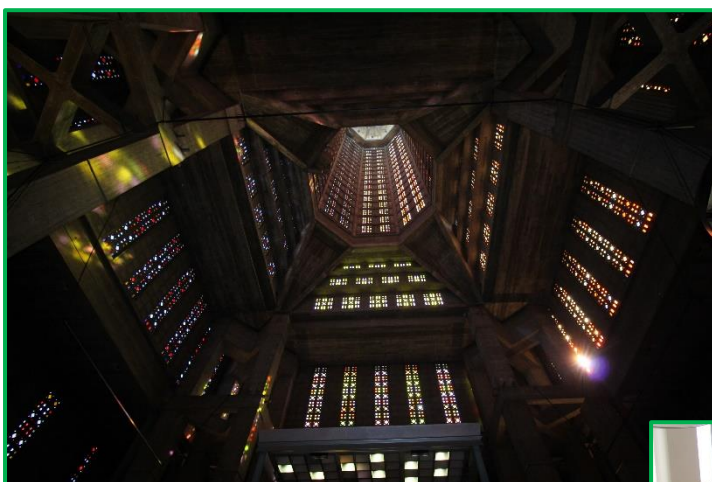


LES ESPACES **SANS TABAC** CONTRIBUENT À

- réduire l'initiation au tabagisme des jeunes et encourager l'arrêt du tabac;
- éliminer l'exposition au tabagisme passif, notamment des enfants;
- promouvoir l'exemplarité et la mise en place d'espaces publics conviviaux et sains;
- préserver l'environnement (plages, parcs, squares...) des mégots de cigarettes et des incendies;
- rompre le lien entretenu par l'industrie entre les loisirs et le tabac.

CCAS – ACTION SOCIALE

Le voyage des aînés s'est déroulé le jeudi 7 septembre 2023 : visite de la ville du Havre en autocar dans la matinée, suivi d'un déjeuner dans un restaurant. L'après-midi a été rythmé par la visite des jardins suspendus sur les hauteurs de Sainte-Adresse.



AIDE – BON DE CHAUFFAGE

Chaque année, le CCAS de la Mairie propose une aide financière aux aînés de plus de 65 ans, inscrits sur les listes électorales de la commune et en fonction de leurs revenus. Cette aide, destinée aux dépenses énergétiques, se traduit par un versement bancaire à destination des aînés concernés.

Pour 2023, une somme globale de 6750€ a été attribuée à une quarantaine de bénéficiaires.

CCAS – ACTION SOCIALE

COLIS DES AÎNES 2023

Les lutins du CCAS ont confectionné les colis des aînés qui seront distribués lors d'un goûter le **jeudi 14 décembre 2023**, entre 16h et 18h dans la salle du conseil de la mairie.

Ce colis est adressé à tous les aînés de plus de 65 ans, à raison d'un colis par foyer.



STAGE NUMÉRIQUE

L'ADMR organise des stages numériques sur tablettes destinés aux séniors.

Ces stages sont dispensés à Quévreville la Poterie de 10h à 12h et sont limités à 10 personnes. Les prochaines dates sont les suivantes : jeudi 14 décembre, jeudi 11 et 18 janvier.

Les inscriptions se font auprès de l'ADMR au 02 32 92 90 68 et elles sont obligatoires pour pouvoir participer au stage.

RECENSEMENT DE LA POPULATION 2024



Recensement de la population 2024



C'est utile pour vivre aujourd'hui et construire demain !

Les chiffres du recensement de la population permettent de connaître les besoins de la population actuelle (transports, logements, écoles, établissements de santé et de retraite, etc.) et de construire l'avenir en déterminant le budget des communes.

C'est encore plus simple sur Internet !

Une notice internet contenant vos codes de connexion vous sera remise par votre mairie pour vous recenser en ligne à compter du 18 janvier 2024.

C'est sûr !

Vos données sont protégées. L'Insee est le seul organisme habilité à exploiter les questionnaires et cela de façon anonyme.

Pour en savoir plus

 le-recensement-et-moi.fr ou renseignez-vous auprès de votre mairie.

 Le recensement de la population est gratuit !

RECENSEMENT DE LA POPULATION 2024

Deux agents recenseurs ont été recrutés par la Mairie. Il s'agit de Michèle GOURIEUX et Marie-Christine DELATTRE. Elles seront porteuses de leur carte officielle d'agent recenseur. Nous vous remercions de leur réserver votre meilleur accueil.

Les agents recenseurs commenceront par une reconnaissance et une remise d'information dans les boîtes aux lettres **dès le 5 janvier 2024**.



Cette année, la commune d'YMARE réalise le recensement de sa population pour mieux connaître son évolution, ses besoins et ainsi développer de petits et grands projets pour y répondre. **L'ensemble des logements et des habitants seront recensés du 18 janvier au 17 février 2024.**

→ Comment ça se passe ?

Une lettre sera déposée dans votre boîte aux lettres. Puis, un agent recenseur, recruté par la commune, vous fournira une notice d'information soit dans votre boîte aux lettres soit en mains propres. Suivez simplement les instructions qui y sont indiquées pour vous faire recenser. Ce document est indispensable, gardez-le précieusement.

Se faire recenser en ligne est plus simple et plus rapide pour vous. Si vous ne pouvez pas répondre en ligne, des questionnaires papier pourront vous être remis par l'agent recenseur.

→ Pourquoi êtes-vous recensés ?

Le recensement de la population permet de **savoir combien de personnes vivent en France** et d'établir **la population officielle de chaque commune**. Le recensement fournit également **des statistiques sur la population** : âge, profession, moyens de transport utilisés, les logements...

Les résultats du recensement sont essentiels. Ils permettent de :

1. Déterminer la participation de l'État au budget de notre commune : **plus la commune est peuplée, plus cette dotation est importante !** Répondre au recensement, c'est donc permettre à la commune de disposer des ressources financières nécessaires à son fonctionnement.
2. Définir **le nombre d'élus** au conseil municipal, le mode de scrutin, le nombre de pharmacies...
3. **Identifier les besoins** en termes d'équipements publics collectifs (transports, écoles, maisons de retraite, structures sportives, etc.), de commerces, de logements...

CRECHE INTERCOMMUNALE

RECRE A4

Une journée pour jouer sans jouets à la crèche !!!!



POURQUOI ??

Pour casser la routine et susciter l'intérêt, les journées « jouer sans jouets » sont un succès garanti. Quelle surprise d'arriver dans un lieu dépourvu des jouets habituels. Ils sont en effet remplacés par des matériaux « du quotidien » parfois inaccessibles car partant directement à la poubelle jaune. Au-delà de l'effet de surprise ce genre d'éléments donnent une liberté créative aux enfants.



Nous remercions les familles qui ont participé à la récolte de recyclables.

CRECHE INTERCOMMUNALE RECRE A4



ASSOCIATIONS


ASCY WIMARA
ASSOCIATION DES PARENTS
D'ÉLÈVES

LE SAMEDI 16 DÉCEMBRE
Marché de Noël
 DE 10H À 12H ET DE 14H30 À 17H30

- VENTE DE DÉCO DE NOËL 1€
- CHOCOLAT CHAUD 1€50
- CHOCOLAT VIÉNNOIS 2€
- THÉ DE NOËL 1€
- SABLÉS DE NOËL 1€ LES 4
- CRÉE TA PROPRE DECO DE NOËL 1€
- TES PARENTS POURRONT TE PRENDRE EN PHOTO AVEC LE PÈRE NOËL GRATUIT
- DÉPOSE TA LETTRE AU PÈRE NOËL DANS LA BOÎTE AUX LETTRES (IL TE RÉPONDRA J'EN SUIS SÛR) GRATUIT



MARCHÉ DE
Noël d'Ymare
Samedi 16 décembre
 9h - 18h - Salle des fêtes

Présence du père Noël
 Vente de pains et brioches à l'ancienne
 Atelier décoration de Noël
 Nombreux exposants



Organisé par l'Ascy Pétanque


PLATEAU EST SANTÉ
 PAR L'ETPE 

ACTIVITÉ PHYSIQUE ADAPTÉE

POUR TOUTE PERSONNE AYANT UNE PROBLÉMATIQUE DE SANTÉ

PRISE EN CHARGE

- Individualisée et adaptée à chacun
- Séances en groupe
- Professionnels de l'activité physique adaptée
- Bilans et suivi régulier

ACTIVITÉS

 Renforcement musculaire
 Circuit training
 Stretching
 Activités ludiques

 FRANQUEVILLE-SAINT-PIERRE,
 BOOS & YMARE (76520)

REJOIGNEZ-NOUS
 PLATEAU.EST.SANTE@GMAIL.COM



ASSOCIATIONS



BABY LECTURE



Les associations « Les Ouistitis d'Ymare » et « A Livre Ouvert » vous proposent un atelier **BABY LECTURE** à la bibliothèque

En 2023, retrouvez-nous :

- vendredi 10 novembre
- vendredi 24 novembre
- vendredi 8 décembre
- vendredi 22 décembre

De 9h30 à 10h30



Atelier destiné à toutes personnes ayant des enfants de 0 à 3 ans, assistantes maternelles, mamans, papas, grands-parents...

SPORT SANTÉ BIEN-ÊTRE



Public concerné

- Personnes souffrant de différentes pathologies
- ALD (Affection Longue Durée)
- Maladies chroniques

Activités encadrées par un professionnel

Pourquoi Pratiquer

- Plaisir de se faire du bien
- Bien-être et mental
- Partage et convivialité
- Pédagogie adaptée à chacun

Activité proposée

- * Marche douce

REPRISE LE MERCREDI 20 SEPTEMBRE

Parcours semi-urbain ou nature
Prêt de bâton de marche
Entre 4 et 7 Kms



Mercredi de 14 h 00 à 17 h 00

CONTACTEZ Michèle 06.80.14.81.82



PARTICIPATION ANNUELLE 10 €



Départ Parking poids lourds du parc du château 76520 Ymare





L'ASY WIMARA REPREND LA COLLECTE DE PAPIER !



LES DATES

- Samedi 7 octobre 2023
- Samedi 2 décembre 2023
- Samedi 3 février 2024
- Samedi 6 avril 2024
- Samedi 1er juin 2024

OÙ ET QUAND ?

A côté de la bibliothèque d'Ymare de **9h30 à 11h30**

CE QUI EST AUTORISÉ

- Les annuaires
- Les livres
- Les encyclopédies
- Les notices
- Les magazines et catalogues
- Les journaux et publicités
- Les enveloppes sans fenêtre



CE QUI NE L'EST PAS

- Les papiers souillés
- Les briques de lait
- Les cartons vides
- Les pochettes plastiques
- Les albums photos
- Les spirales et les reliures
- Les classeurs
- Le papier calque
- Les mouchoirs et essuie-tout

POURQUOI ?

Les sommes récoltées permettent de financer des activités pour les enfants de l'école d'Ymare mais également de faire un geste pour l'environnement.

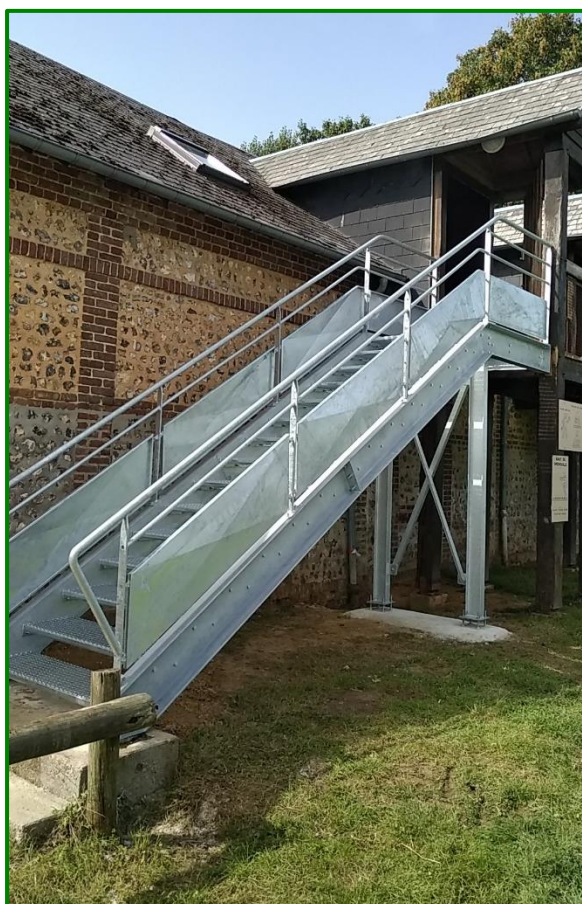


TRAVAUX

NOUVEL ESCALIER

Réception et installation du nouvel escalier menant aux bureaux associatifs se trouvant au-dessus de la bibliothèque.

En effet, l'ancien escalier était devenu trop dangereux et peu robuste.

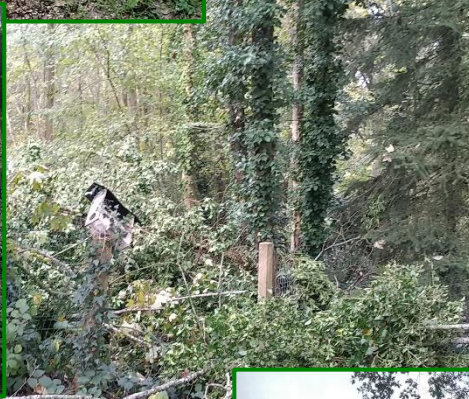


TRAVAUX

ELAGAGE D'ARBRES

Suite aux différentes tempêtes ayant traversé le Département de la Seine-Maritime, notre commune n'a pas été épargnée par les chutes d'arbres.

Un élagage de plusieurs arbres a été nécessaire dans plusieurs parties de la commune.

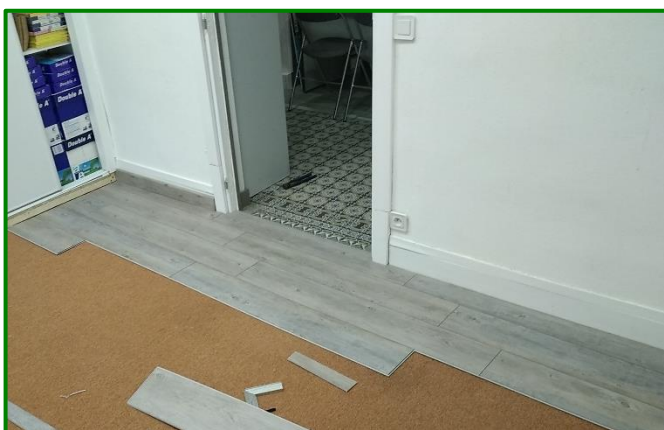


TRAVAUX

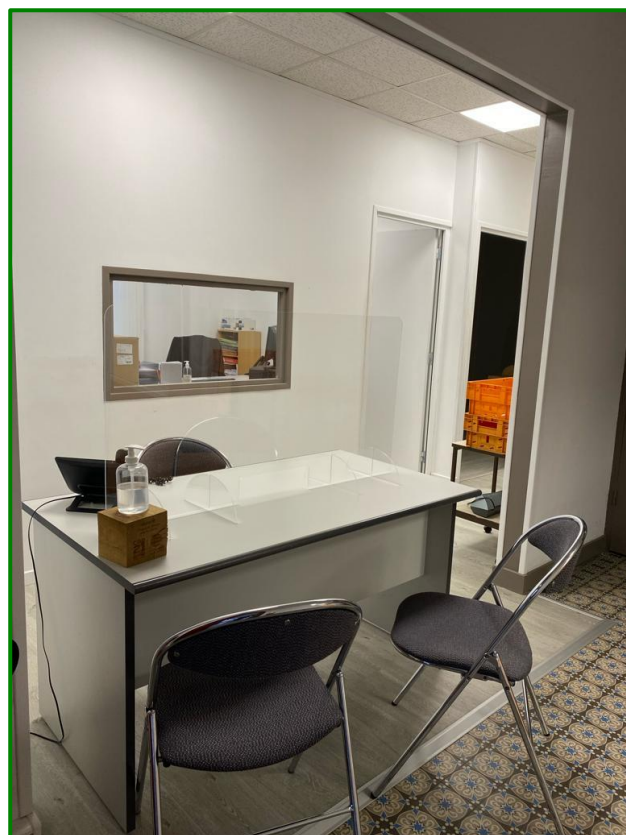
RÉNOVATION DE LA MAIRIE

Afin de vous recevoir dans de meilleures conditions, le bureau situé à l'entrée a été remplacé par une vraie borne d'accueil.

De plus, la moquette orange de la pièce centrale a été changée par du parquet gris clair afin de redonner un coup de jeune à la mairie.



AVANT



APRÈS



CE QU'IL S'EST PASSÉ CE TRIMESTRE



PLANTATION D'UN VERGER COMMUNAL

Samedi 25 novembre dernier, le rendez-vous était donné près de la place des 14 pommiers pour créer un verger communal.

Sept pommiers ont été mis en terre par les habitants présents. Nous les remercions chaleureusement pour leur participation.

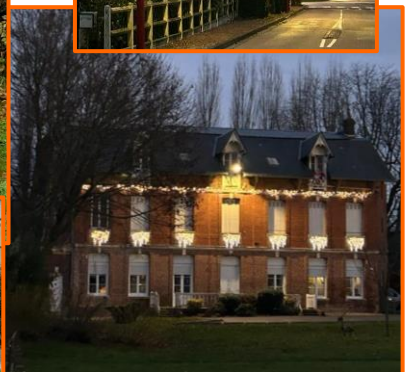
Les sept derniers pommiers ont été plantés le vendredi 8 décembre par les enfants de l'école élémentaire.



CE QU'IL S'EST PASSÉ CE TRIMESTRE



Vous pouvez retrouver dans toute la commune des décorations de Noël, inventées et fabriquées dans les ateliers des Services Techniques par Grégory, Claire et Lucie. N'hésitez pas à vous balader et à déposer une lettre au Père Noël, dans sa boîte aux lettres, près de la Salle des Fêtes.



TRAVAUX ENEDIS

Des travaux ENEDIS sont en cours sur la commune et sont prévus jusqu'au 15 février 2024.
Il s'agit du remplacement des réseaux de haute et basse tension.



UNE COUPURE DE COURANT EST EGALEMENT PREVUE LE JEUDI 18 JANVIER 2024

G.I.R. Madrillet

COUPURES DE COURANT POUR TRAVAUX

Commune de : YMARE

Afin d'améliorer la qualité de la distribution électrique et de répondre aux besoins de notre clientèle, nous réalisons des travaux sur le réseau électrique qui vous alimente qui entraîneront une ou plusieurs coupures d'électricité.

Rappel :

Notre personnel et nos prestataires travaillent sur le réseau électrique afin d'assurer la qualité et la continuité du service public de la distribution d'électricité.

Pour que ces travaux puissent être réalisés en toute sécurité, nous vous rappelons que si vous deviez utiliser un moyen de réalimentation (groupe électrogène, alternateur sur tracteur,...), il est obligatoire d'ouvrir votre disjoncteur général ENEDIS (le positionner sur 0).

Horaires des coupures :

jeudi 18 janvier 2024
de 08h30 à 09h00
de 12h00 à 12h30

Quartiers ou lieux-dits :

1, 2 lot LE CLOS FLEURI
73, 95, 125, 141, 163, 167, 181, 209, 245, 275, 295, 309, 327, 345, 367, 389, 407, 443, 465, 505, 40, 60, 98, 102, 128 au
130, 160, N1, N70, N72, N62, N86, N88, N89, 92D, 92C, 92B, 92A rue DE LA MARE DU BOUET
49, 79, 109, 129, 151, 183, 215, 261, 271, 281, 297, 363, 401, 439, 459, 24, 40, 86, 116, 148, 170, 198, 224, 238, 254, 290,
326, 354, 426 rue DU CALVAIRE
72 RUE DES CHENEAUX
1, 11 au 13, 55, 77, 135, 173, 185, 219, 243, 321, 327, 377, 381, 431, 465, 495, 531, 559, 565, 575, 4, 12, 68, 96, 130, 164,
200, 268, 288, 308, 368, 400, 412, 440, 500, 550, 556, 560, 592, 620, N41 rue DU COTEAU FLEURI
72 rue DES BOULEAUX
73, 95, 151, 130 chemin DE LA CROIX DE ROUVILLE
67, 303, 365, 415 rue DES CHENEAUX
235 rue DES MERISIERS
28, 100, 150, 180 rue DES CHENES
29, 63, 95, 113, 135, 10, 24, 34, 46, 66, 94, 104, 126, 146, 168, 188, 198 impasse DE L EPERON
573, 825, 895, 590, 600, 610, 664, 718, 730, 830, 854 GRAND RUE
4 au 8, 12 au 34, 40 au 46, 52 rue DU BEL EVENT
29, 77, 93, 105 au 107, 131, 157, 60, 82, 114, 156, 426 chemin DU CALVAIRE
113 IMPASSE DE L EPERON

Enedis est une entreprise de service public, gestionnaire du réseau de distribution d'électricité. Elle développe, exploite, modernise le réseau électrique et gère les données associées. Elle réalise les raccordements des clients, le dépannage 24h/24, le relevé des compteurs et toutes les interventions techniques. Elle est indépendante des fournisseurs d'énergie qui sont chargés de la vente et de la gestion du contrat de fourniture d'électricité.

390, rue Gallée - BP 4

76801 SAINT ETIENNE DU ROUVRAY
Tél. :
Email : cpa76@enedis.fr
enedis.fr

SA à directoire et à conseil de surveillance
Capital de 270 037 000 € - R.C.S. de Nanterre 444 608 442
Enedis - Tour Enedis - 34 place des Corolles
92079 Paris La Défense Cedex
Enedis est certifié ISO 14001 pour l'environnement



ÉLECTIONS



ELECTIONS EUROPEENNES : DIMANCHE 9 JUIN 2024

Les élections européennes permettent aux citoyens européens de désigner leurs représentants au Parlement Européen : les députés européens, également appelés eurodéputés.

À tout moment, vous pouvez vérifier votre inscription en cliquant sur le lien suivant :

<https://www.elections.interieur.gouv.fr/mes-demarches/je-verifie-ma-situation-electorale>

→ **Si vous n'êtes pas encore inscrit, deux possibilités s'offrent à vous :**

- Inscription papier cerfa n°12669 de demande d'inscription disponible en mairie
- Ou inscription en ligne <https://www.service-public.fr/particuliers/vosdroits/R16396>

Documents à fournir : justificatif d'identité et justificatif de domicile.

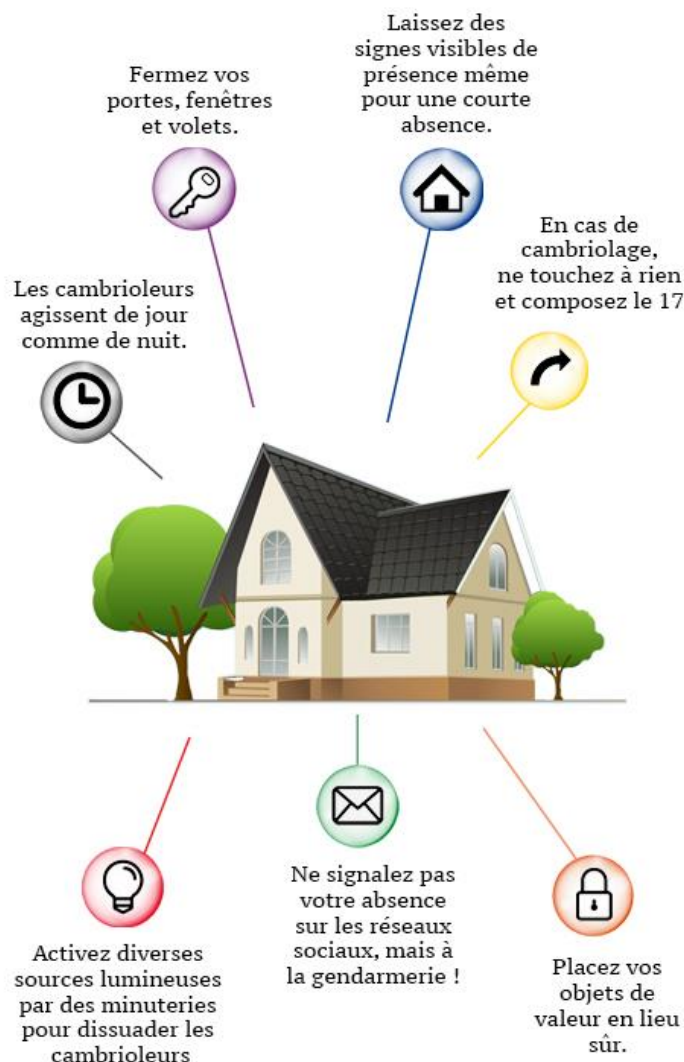
L'inscription sur les listes électorales peut être réalisée en ligne jusqu'au sixième mercredi précédant le scrutin.



En cas de déménagement, il est important de penser à vous inscrire dans votre nouvelle commune, soit en vous déplaçant à la mairie, soit par le service en téléservice en ligne (lien indiqué précédemment). Le service Elections de la commune d'YMARE sera informé de votre radiation par le biais de la passerelle de l'INSEE.

CITOYENNETÉ

Attention aux cambriolages, protégez-vous :



RECENSEMENT SERVICE NATIONAL

Les jeunes nés en **Octobre, Novembre et Décembre 2007** doivent se rendre en mairie ou sur le site internet [service public](#) avant le **31 décembre 2023**, munis de leur carte d'identité ainsi que du livret de famille de leurs parents, afin de se faire recenser.

Cette démarche qui peut être effectuée par le représentant légal permet :

- De s'inscrire aux examens et concours
- D'être automatiquement inscrit sur les listes électorales dès l'âge de 18 ans
- D'assister à la journée d'appel de préparation à la défense

Attention, restez vigilants : Merci de vérifier attentivement que les informations complétées sur le cerfa soient exactes.

ATTENTION AU MONOXYDE DE CARBONE

LES PREMIERS SIGNES D'INTOXICATION SONT :

- Nausées et/ou vomissements
- Maux de tête
- Malaise/vertiges

Il faut alors aérer immédiatement le logement, arrêter les appareils à combustion, évacuer au plus vite les locaux et appeler les secours : 112, 18 ou 15 ou le 114 par SMS

ars Agence Régionale de Santé Normandie

INFORMATIONS UTILES DES COMMUNES ALENTOURS

INFORMATION



Parking Lovélo

6 places de stationnement - avenue Coty

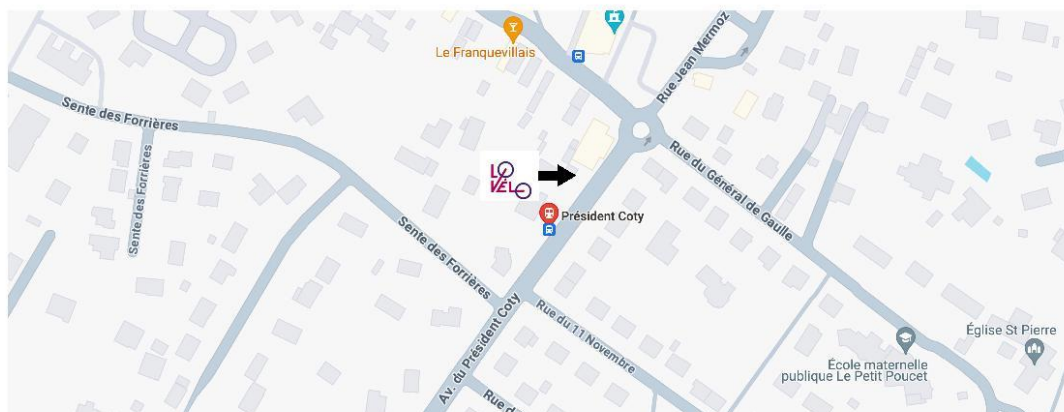
Chaque jour, en France, un vélo est volé par minute, soit 400 000 vélos par an. Ces statistiques font de la France le 4ème pays d'Europe en matière de vol de vélos. Au travers de sa marque Lovélo, la Métropole Rouen Normandie a décidé de créer plusieurs services publics dédiés à la pratique du vélo. Le premier service déployé est Lovélo location longue durée, mis en place en septembre 2021. En décembre 2022, **la Métropole a lancé son deuxième service : Lovélo stationnement, dédié au stationnement sécurisé des vélos.**



Dans le cadre de son plan vélo, la Ville de Franqueville-Saint-Pierre a implanté plusieurs abris vélos sur la commune ainsi qu'un **Parking Lovélo**. Ce dernier de 6 places est situé avenue Coty.

Les habitants du Plateau-Est peuvent être intéressés par ce nouveau dispositif sécurisé.

Toutes les informations pour réserver une place sont disponibles sur le site internet : <https://portail.larucheavelos.fr/rouen> ou depuis l'application smartphone « LOVELO ».

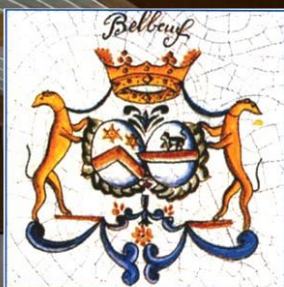


le 5 décembre 2023



Ville de Franqueville-Saint-Pierre
Service Communication
com.culture@franquevillesaintpierre.com
02 35 80 20 39

INFORMATIONS UTILES DES COMMUNES ALENTOURS



INFOS BELBEUF

N° 4 - 2023

Informations municipales

CENTRE AQUATIQUE DU PLATEAU EST

Point d'étape sur la construction du centre aquatique du plateau Est de Rouen.

Afin d'uniformiser l'information et éviter toutes dérives non fondées, nous, Président et maires des communes de l'entente intercommunale du plateau Est, tenons à vous apporter un certain nombre d'éléments sur l'avancée du chantier.

Nous faisons pour le mieux pour ouvrir le centre au public dès que possible, mais le chantier, très complexe, connaît des retards en raison de réserves de fin de chantier, de problèmes techniques, et de l'attente d'une décision administrative.

Les réserves de fin de chantier :

Ces réserves sont variées et multiples. Elles concernent des reprises et finitions du traitement d'air, des réseaux de filtration des bassins, de l'alimentation en eau potable, de certains matériels électriques, de quelques cloisons et peintures, mais aussi du fond d'un des bassins.

Les bassins inox :

La certification officielle de l'inox des bassins est bien obtenue des services compétents (CSTB) après 2 mois d'interruption.

Par suite d'un défaut d'entretien cet été par l'entreprise en charge, un nettoyage approfondi des bassins, parois et canalisations est désormais nécessaire.

La Penta glisse ou toboggan :

L'entreprise retenue lors de l'attribution des marchés ayant été mise tardivement en liquidation judiciaire ; il a fallu repasser un nouveau marché public.

La nouvelle entreprise n'ayant pas les mêmes moules de surface de glisse que celle retenue initialement, le toboggan maintenant installé sur le site doit être finalisé pour des questions de sécurité.

La filtration bio minérale des eaux de bassins :

Le choix de l'Entente Intercommunale a été de privilégier un traitement sain et écologiquement garanti, déjà utilisé dans d'autres pays européens, plutôt que d'être l'une des dernières piscines dont les eaux sont traitées au chlore avec toute la toxicité environnementale prouvée, toxicité reconnue scientifiquement, tant pour le personnel que pour les utilisateurs, en particulier les jeunes enfants.

Au moment de cette prise de décision, nul ne parlait, y compris au ministère de la Santé, de la nécessité de la mise en place d'un protocole expérimental. Seuls des contrôles supplémentaires étaient envisagés par le ministère.

Après le dépôt de la demande le 15 janvier 2021 auprès des services de l'Etat, et malgré l'assurance d'un temps réduit (environ 12 mois) pour obtenir les autorisations et protocole nécessaire, les longueurs administratives se sont accumulées nous amenant désormais à plus de 30 mois.

Nous avons apporté toutes les réponses aux dernières questions des experts de l'ANSES (Agence de sécurité sanitaire) et nous attendons maintenant le résultat de leur expertise.

Après 50 ans d'attente de cet équipement indispensable sur notre plateau, bientôt nous aurons le plaisir de profiter des différents services que va offrir le Centre Aquatique du Plateau Est, et nous pourrions en être fiers.

Les Maires de l'EICAPER et le Président de l'Entente Intercommunale



Toboggan



Bassin de remise en forme



Bassin 25m



Jacuzzi



Bassin d'apprentissage

NOUS CONTACTER

ETAT CIVIL :

- Délivrance de pièces administratives ou certification d'actes
- Actes d'état civil : naissance, décès, mariage, enregistrement des PACS...
- Recensement militaire
- Diplôme du travail

Contact : etatcivil@mairie-ymare.fr

SECRETARIAT DU MAIRE :

- Demande de rendez-vous
- Secrétariat du Conseil Municipal et des commissions
- Marchés publics, gestion des projets communaux
- Enquêtes publiques
- Cimetière
- Assurances

Contact : secretariatdumaire@mairie-ymare.fr

SPORT ET LOISIRS :

- Affaires scolaires et périscolaires (cantine-garderie)
- Accueil de loisirs : mercredis et vacances scolaires
- Facturation, modification, absences
- Informations et renseignements

Contact : sportsetloisirs@mairie-ymare.fr

URBANISME ET VOIRIE :

- Conseils et renseignements : réglementation, autorisations d'urbanisme, constitution d'un dossier...
- Aménagements urbains : panneaux, traçage au sol...
- Entretien et gestion du patrimoine communal
- Voiries et espaces verts : création, maintenance et entretien
- Gestion des équipements sportifs

Contact : urbanismetvoirie@mairie-ymare.fr

COMMUNICATION :

- Bulletins municipaux, réseaux sociaux, panneau lumineux, Panneau Pocket, site internet, brochures d'information...
- Evènements et manifestations : Fête du Pays, Fête Nationale, commémorations...
- Associations
- Location de la salle des fêtes

Contact : communication@mairie-ymare.fr

INSCRIPTION ENFANCE JEUNESSE :

- Uniquement pour la remise d'un dossier d'inscription concernant :
 - Garderie
 - Cantine
 - Etude
 - Accueil de loisirs mercredi et vacances

Contact : inscriptionenfancejeunesse@mairie-ymare.fr

RESSOURCES HUMAINES :

- Dépôt de candidatures
- Jobs d'été
- Demandes de stages scolaires ou professionnels

Contact : rh@mairie-ymare.fr

ELECTIONS :

- Inscription, radiation, carte électorale...

Contact : elections@mairie-ymare.fr

AIDE SOCIALE – CCAS :

- Action sociale : accompagnement social et financier
- Aides aux personnes âgées, aux familles et aux personnes en difficulté
- Conseils : évaluation des situations et des possibilités d'aide. Orientation vers une assistante sociale ou vers le(s) service(s) concerné(s)

Contact : ccas@mairie-ymare.fr

Pour toute autre question : contact@mairie-ymare.fr

DATE(S) A RETENIR POUR 2024

CALENDRIER 2024

ZONE A: Académies de Besançon, Bordeaux, Clermont-Ferrand, Dijon, Grenoble, Limoges, Lyon, Poitiers

ZONE B: Académies de Aix-Marseille, Amiens, Caen, Lille, Nancy-Metz, Nantes, Nice, Orléans-Tours, Reims, Rennes, Rouen, Strasbourg

ZONE C: Académies de Créteil, Montpellier, Paris, Toulouse, Versailles

JANVIER	FÉVRIER	MARS	AVRIL	MAI	JUIN	JUILLET	AOÛT	SEPTEMBRE	OCTOBRE	NOVEMBRE	DÉCEMBRE
LUN 1 01	JEU 1	VEN 1	LUN 1 14	MER 1	SAM 1	LUN 1 27	JEU 1	D 1	MAR 1	VEN 1	D 1
MAR 2	VEN 2	SAM 2	MAR 2	JEU 2	D 2	MAR 2	VEN 2	LUN 2 36	MER 2	SAM 2	LUN 2 49
MER 3	SAM 3	D 3	MER 3	VEN 3	LUN 3 23	MER 3	SAM 3	MAR 3	JEU 3	D 3	MAR 3
JEU 4	D 4	LUN 4 10	JEU 4	SAM 4	MAR 4	JEU 4	D 4	MER 4	VEN 4	LUN 4 45	MER 4
VEN 5	LUN 5 06	MAR 5	VEN 5	D 5	MER 5	VEN 5	LUN 5 32	JEU 5	SAM 5	MAR 5	JEU 5
SAM 6	MAR 6	MER 6	SAM 6	LUN 6 19	JEU 6	SAM 6	MAR 6	VEN 6	D 6	MER 6	VEN 6
D 7	MER 7	JEU 7	D 7	MAR 7	VEN 7	D 7	MER 7	SAM 7	LUN 7 41	JEU 7	SAM 7
LUN 8 02	JEU 8	VEN 8	LUN 8 15	MER 8	SAM 8	LUN 8 28	JEU 8	D 8	MAR 8	VEN 8	D 8
MAR 9	VEN 9	SAM 9	MAR 9	JEU 9	D 9	MAR 9	VEN 9	LUN 9 37	MER 9	SAM 9	LUN 9 50
MER 10	SAM 10	D 10	MER 10	VEN 10	LUN 10 24	MER 10	SAM 10	MAR 10	JEU 10	D 10	MAR 10
JEU 11	D 11	LUN 11 11	JEU 11	SAM 11	MAR 11	JEU 11	D 11	MER 11	VEN 11	LUN 11 46	MER 11
VEN 12	LUN 12 07	MAR 12	VEN 12	D 12	MER 12	LUN 12 33	MAR 12	JEU 12	SAM 12	MAR 12	JEU 12
SAM 13	MAR 13	MER 13	SAM 13	LUN 13 20	JEU 13	SAM 13	MAR 13	VEN 13	D 13	MAR 13	VEN 13
D 14	MER 14	JEU 14	D 14	MAR 14	VEN 14	D 14	MER 14	SAM 14	LUN 14 42	JEU 14	SAM 14
LUN 15 03	JEU 15	VEN 15	LUN 15 16	MER 15	SAM 15	LUN 15 29	JEU 15	D 15	MAR 15	VEN 15	D 15
MAR 16	VEN 16	SAM 16	MAR 16	JEU 16	D 16	MAR 16	VEN 16	LUN 16 38	MER 16	SAM 16	LUN 16 51
MER 17	SAM 17	D 17	MER 17	VEN 17	LUN 17 25	MER 17	SAM 17	MAR 17	JEU 17	D 17	MAR 17
JEU 18	D 18	LUN 18 12	JEU 18	SAM 18	MAR 18	JEU 18	D 18	MER 18	VEN 18	LUN 18 47	MER 18
VEN 19	LUN 19 08	MAR 19	VEN 19	D 19	MER 19	VEN 19	LUN 19 34	JEU 19	SAM 19	MAR 19	JEU 19
SAM 20	MAR 20	MER 20	SAM 20	LUN 20 21	JEU 20	SAM 20	MAR 20	VEN 20	D 20	MER 20	VEN 20
D 21	MER 21	JEU 21	D 21	MAR 21	VEN 21	D 21	MER 21	SAM 21	LUN 21 43	JEU 21	SAM 21
LUN 22 04	JEU 22	VEN 22	LUN 22 17	MER 22	SAM 22	LUN 22 30	JEU 22	D 22	MAR 22	VEN 22	D 22
MAR 23	VEN 23	SAM 23	MAR 23	JEU 23	D 23	MAR 23	VEN 23	LUN 23 39	MER 23	SAM 23	LUN 23 52
MER 24	SAM 24	D 24	MER 24	VEN 24	LUN 24 26	MER 24	SAM 24	MAR 24	JEU 24	D 24	MAR 24
JEU 25	D 25	LUN 25 13	JEU 25	SAM 25	MAR 25	JEU 25	D 25	MER 25	VEN 25	LUN 25 48	MER 25
VEN 26	LUN 26 09	MAR 26	VEN 26	D 26	MER 26	VEN 26	LUN 26 35	JEU 26	SAM 26	MAR 26	JEU 26
SAM 27	MAR 27	MER 27	SAM 27	LUN 27 22	JEU 27	SAM 27	MAR 27	VEN 27	D 27	MER 27	VEN 27
D 28	MER 28	JEU 28	D 28	MAR 28	VEN 28	D 28	MER 28	SAM 28	LUN 28 44	JEU 28	SAM 28
LUN 29 05	JEU 29	VEN 29	LUN 29 18	MER 29	SAM 29	LUN 29 31	JEU 29	D 29	MAR 29	VEN 29	D 29
MAR 30	SAM 30	MAR 30	JEU 30	VEN 30	D 30	MAR 30	VEN 30	LUN 30 40	MER 30	SAM 30	LUN 30 01
MER 31	D 31	MAR 31	VEN 31	JEU 31	MER 31	SAM 31	MAR 31	JEU 31	MAR 31	MAR 31	MAR 31

Jour de l'An	Lundi de Pâques	Premier Mai	Victoire 1945	Ascension	Lundi de Pentecôte	Fête Nationale	Assomption	Toussaint	Armistice 1918	Noël
01 janvier 2024	01 avril 2024	01 mai 2024	08 mai 2024	09 mai 2024	20 mai 2024	14 juillet 2024	15 août 2024	01 novembre 2024	11 novembre 2024	25 décembre 2024

N'hésitez pas à noter les dates suivantes dans vos agendas :

- Vendredi 19 janvier : Vœux du maire à la population – Salle des fêtes – 19h
- Samedi 9 mars : distribution des sacs poubelle – Services techniques – 9h à 12h
- Samedi 6 avril : YMAR'ché – 17h à 21h
- Samedi 27 et Dimanche 28 avril : Fête du Pays et Foire à tout
- Samedi 4 mai : YMAR'ché – 17h à 21h
- Mercredi 8 mai : Cérémonie commémorative – Monument aux morts – 11h30
- Samedi 25 mai : Fête des Femmes – Salle des fêtes – 19h
- Samedi 1^{er} juin : YMAR'ché – 17h à 21h
- Dimanche 9 juin : Elections Européennes
- Samedi 22 juin : Feu de la Saint-Jean – Parc du Château
- Samedi 6 juillet : YMAR'ché – 17h à 21h
- Samedi 13 juillet : Fête Nationale – Parc du Château
- Samedi 3 août : YMAR'ché – 17h à 21h
- Samedi 7 septembre :
 - Forum des Associations – 14h à 17h30
 - YMAR'ché – 17h à 21h
- Dimanche 11 novembre : cérémonie commémorative – Monuments aux morts – 11h30

DATE(S) A RETENIR POUR 2024

Madame le Maire et son Conseil Municipal vous convient à la première cérémonie des vœux à la population. Rendez-vous le 19 janvier à la salle des fêtes à 19h :



Ymare

**Madame le Maire et le Conseil Municipal
sont heureux de vous inviter aux**

**VOEUX
DU MAIRE
2024**

VENDREDI 19 JANVIER 2024

Salle des fêtes – 19h

Parc du Château – 76520 YMARE



**Ingrid BONA, Maire d'Ymare
et le Conseil Municipal
vous souhaitent une
excellente année 2024**

