

# Information Municipale

## Décembre 2021

---



---

[WWW.MAIRIE-YMARE.FR](http://WWW.MAIRIE-YMARE.FR)

474 GRAND'RUE, 76520 YMARE  
02 35 79 12 72

HORAIRES D'OUVERTURE :

- MARDI : 14H A 19H
- MERCREDI : 9H A 12H
- VENDREDI : 14H A 17H30

MADAME LE MAIRE,  
MMES & MRS LES ADJOINTS,  
REÇOIVENT SUR RENDEZ-VOUS.



# SOMMAIRE

---

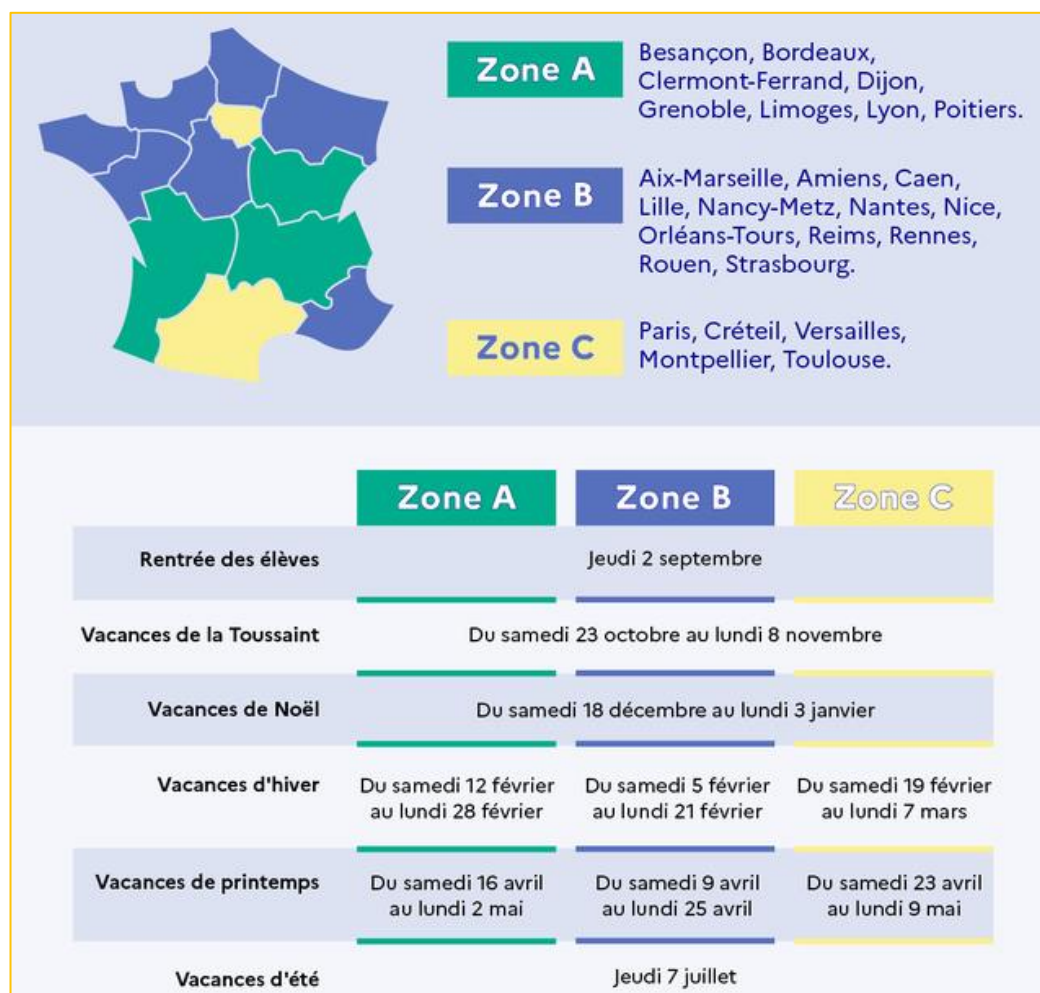
ÉCOLES.....	2
SERVICES COMMUNAUX.....	2
ENFANCE.....	3
Les mercredis.....	3
L'accueil de loisirs – session de la Toussaint.....	4
CCAS – ACTION SOCIALE.....	6
ASSOCIATIONS.....	8
TRAVAUX.....	10
ELECTIONS.....	12
CE QU'IL S'EST PASSÉ CE TRIMESTRE.....	13
CITOYENNETÉ.....	15
DU CÔTÉ DE LA MÉTROPOLE.....	17
NOUS CONTACTER.....	18
BON A SAVOIR.....	19

# ÉCOLES

## Calendrier scolaire 2021-2022

### WEEK-END DE L'ASCENSION

Le jeudi 26 mai 2022 est férié et les classes vaqueront le vendredi 27 mai 2022



# SERVICES COMMUNAUX

## INSCRIPTIONS VACANCES D'HIVER

Vous pouvez dès à présent inscrire vos enfants pour la session des vacances d'hiver, du lundi 7 février au vendredi 18 février 2022, rendez-vous sur le site de la commune pour connaître les modalités : [rubrique enfance/jeunesse](#).

Les inscriptions sont possibles jusqu'au **vendredi 28 janvier 2022**.



# ENFANCE

## Les mercredis





# ENFANCE

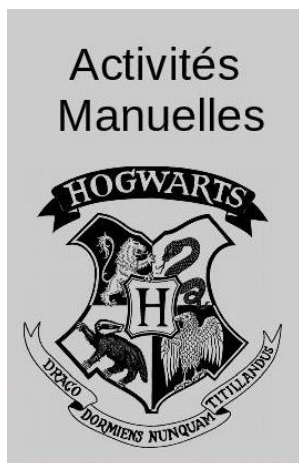
## L'accueil de loisirs – session de la Toussaint





# ENFANCE

## L'accueil de loisirs – session de la Toussaint



Pour connaître les tarifs, horaires ... rendez-vous sur le site de la commune rubrique [enfance/jeunesse](#) → [accueil de loisirs - vacances](#).



# CCAS – ACTION SOCIALE

## COLIS DES AINES 2021



Cette année, les membres du CCAS ont sollicité les producteurs locaux pour composer le colis des aînés.

Plusieurs élus ont participé à la confection de ces colis.

Dans un sac réutilisable à l'effigie de la commune, les aînés pourront déguster des pâtes de fruits provenant de la Boulangerie Ovide d'Ymare, du miel de forêt du Monsieur Rougeron, situé à Bonsecours et du cidre, des rillettes de canard et du confit de canard de la Ferme des Noës située à Saint Aubin Sur Gaillon (27).

Les colis ont été remis par les élus de la Municipalité ce jeudi 16 décembre. Pour les retardataires, vous avez jusqu'au vendredi 14 janvier pour venir les retirer au secrétariat de mairie.



# CCAS – ACTION SOCIALE

## VACCINATION COVID

Le 0800 730 957 permet aux personnes âgées de 80 ans et plus de prendre directement rendez-vous pour une vaccination à domicile, chez un professionnel de santé ou en centre. N'hésitez pas à en parler autour de vous !

Logo Vaccin COVID-19 : TOUS VACCINÉS, TOUS PROTÉGÉS

Pour organiser un rendez-vous de vaccination d'un proche de **80 ans et plus**, appelez-le :

**0800 730 957**

Ouvert 7j/7, de 6h à 22h



### ARRÊTE

#### Article 1

Dans le cadre de la campagne de vaccination, la liste des centres de vaccination ouverts dans le département de la Seine-Maritime est définie comme suit :

VILLE	ADRESSE
ROUEN	VaccinArena, 40 rue de Lillebonne
LE GRAND QUEVILLY	Parc des Expositions – 46 avenue des canadiens
SOTTEVILLE LES ROUEN	Salle des fêtes de l'Hôtel de Ville – 37, Avenue Jean Jaurès
FORGES LES EAUX	Dojo - rue André Bertrand
CAUDEBEC LES ELBEUF	Espace culturel Bourvil – Place Suchelet
EU	La sellerie du château – 19 rue Jean Duhornay
FÉCAMP	Centre Hospitalier – 100, Avenue du Président François Mitterrand
LE HAVRE	Salle de Bléville, 17 rue Pierre Farcis
LE HAVRE	Gymnase Jules Deschaseaux – 109 rue du commandant Abadie
DIEPPE	Salle des congrès, 2 boulevard de Verdun
PORT JEROME SUR SEINE	Salle l'Escale – Rue Jean Maridor
YVETOT	Clinique HEMERA – 14 A, avenue Foch
BARENTIN	Salle Léo Lagrange - 1 rue Madeleine Vernet
VACCINOBUS 76	Dispositif de vaccination mobile itinérant dans le département de la Seine-Maritime
ROUEN	Plateforme territoriale d'appui à la vaccination en ville

Retrouvez ci-dessous l'arrêté préfectoral fixant la liste des centres de vaccination ouverts dans le département de la Seine-Maritime.

Pour plus de renseignements :

[www.seine-maritime.gouv.fr](http://www.seine-maritime.gouv.fr)

Ces centres seront accessibles pour les personnes ciblées comme prioritaires sur la base d'un planning de prise de rendez-vous préalable accessible via la



# ASSOCIATIONS



**MARCHE DE NOEL D'YMARE**  
Organisé par l'Ascy pétanque



**SAMEDI 18 DECEMBRE**

Vente de pains et de brioches  
à l'ancienne  
Stand photo avec le père Noël  
9h-18h  
A la salle des fêtes



**GRÂCE À VOUS ,  
NOUS AVONS RÉCOLTÉ  
À CE JOUR  
3,2 TONNES  
SOIT 335€  
MERCİ POUR VOTRE  
PARTICIPATION !**

ascywimara@gmail.com

En 2022, tous les 1<sup>ers</sup> samedis du mois,  
l'ASCY Wimara continue la collecte de papier...



Cela permet de récolter des fonds pour les enfants de  
l'école tout en faisant un geste pour l'environnement.



**La collecte du mois de janvier aura lieu  
le samedi 8 janvier de 9h à 12h...**

 	<ul style="list-style-type: none"><li>Les annuaires</li><li>Les livres</li><li>Les encyclopédies</li><li>Les magazines</li><li>Les catalogues</li><li>Les notices</li><li>Les enveloppes sans fenêtre</li><li>Les journaux et publicités</li></ul>	 	<ul style="list-style-type: none"><li>Les papiers souillés</li><li>Le papier calque</li><li>Les briques de lait</li><li>Les cartons vides</li><li>Les classeurs</li><li>Les pochettes plastiques</li><li>Les albums photos</li><li>Les spirales et les reliures</li></ul>
--	--	--	---

Nous vous accueillons dans le respect des gestes barrières.



# ASSOCIATIONS



l'ETPE (l'Entente Tennis du Plateau EST) organise tous les mercredis (sauf intempéries) une marche Sport Santé et Bien être d'environ 1h30.

Ceci s'adresse aux seniors, aux personnes souffrant de pathologies qui souhaitent retrouver un peu d'activité physique (entièrement gratuit, une licence découverte est offerte).

Pour une remise en forme douce et conviviale.

Départ 14h sur le parking du parc du château avec Michèle.

Contact : Michèle 06.80.14.81.82 ou [tennis.plateau.est@gmail.com](mailto:tennis.plateau.est@gmail.com)





# TRAVAUX

Les illuminations de Noël sont arrivées sur la commune. Les rennes ont retrouvé leurs décorations et le sapin a été embelli par les enfants du centre de loisirs.

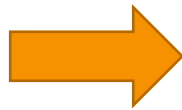




# TRAVAUX

L'éclairage du terrain de football a été changé avec des ampoules LED.

**AVANT**



**APRÈS**



Courant décembre, certaines vitres du groupe scolaire ont dû être changées par l'entreprise AVA suite à des fissures ou des éclats sur les carreaux.



Suivi de l'avancement des travaux du Centre Aquatique du Plateau Est de Rouen.





# ELECTIONS

---

## DATES DES PROCHAINES ELECTIONS

Présidentielle :

- 1<sup>er</sup> tour : 10 avril 2022
- 2<sup>nd</sup> tour : 24 avril 2022

Législatives :

- 1<sup>er</sup> tour : 12 juin 2022
- 2<sup>nd</sup> tour : 19 juin 2022



Si vous n'êtes pas encore inscrit sur les listes électorales pour les prochaines élections présidentielles et législatives de 2022, il est encore temps de le faire.

Vous pouvez vous inscrire :

- En ligne, grâce au téléservice disponible sur [Service-Public.fr](https://www.service-public.fr) sur présentation d'un justificatif d'identité et d'un justificatif de domicile numérisés ;
- En mairie, sur présentation d'un justificatif de domicile, d'un justificatif d'identité et du [Cerfa n°12669\\*02](#) de demande d'inscription ;  
Vous avez également la possibilité de déposer le dossier dans la boîte aux lettres de la mairie.

Pour vérifier que vous êtes bien inscrit, rendez-vous ici : <https://www.service-public.fr/particuliers/vosdroits/services-en-ligne-et-formulaires/ISE>

**Attention** : Les inscriptions sont possibles dès à présent et jusqu'au 4 mars 2022 pour l'élection présidentielle et jusqu'au 6 mai 2022 pour les élections législatives.

**Pour les jeunes qui atteindront la majorité d'ici les 10 et 24 février 2022 et qui ne se sont pas fait recenser, il est important de le faire avant le 31 décembre 2021 pour pouvoir voter.**

# CE QU'IL S'EST PASSÉ CE TRIMESTRE



Retour sur les quatre éditions du YMAR'ché !  
Le beau temps n'était pas toujours de la partie mais vous avez été nombreux à vous déplacer pour l'occasion.

Nous espérons que ces moments de convivialité vous plaisent et nous aimerions continuer sur notre lancée l'année prochaine !

Les exposants vous accueilleront après une trêve hivernale.

Restez connecté, un flyer avec les dates 2022 paraîtra bientôt 😊





# CE QU'IL S'EST PASSÉ CE TRIMESTRE



Pour les fêtes de fin d'année, les agents de la restauration scolaire ont décoré les salles de cantine pour le plus grand bonheur des enfants.

Désormais, vous pouvez prendre rendez-vous directement en ligne pour demander votre nouvelle carte d'identité ou votre passeport auprès de la Mairie de Mesnil-Esnard.

Plus d'information sur le site de la Mairie de Mesnil-Esnard.

Pour une prise de rendez-vous, [cliquez ici](#).



**Mairie de Le Mesnil-Esnard**

Mairie de Le Mesnil-Esnard

Dépôt de carte d'identité

Dépôt de carte d'identité+passeport

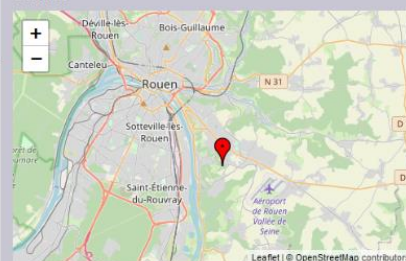
Dépôt de passeport

Remise de carte d'identité

Remise de carte d'identité+passeport

Remise de passeport

Contact



**Mairie de Le Mesnil-Esnard**

Place du General de Gaulle 76240 Le Mesnil-Esnard

Y aller

+33 232865656

<https://www.le-mesnil-esnard.fr/>

# CITOYENNETÉ



## RECRUESCENCE DE CAMBRIOLAGES

La gendarmerie de BOOS nous informe d'une recrudescence de cambriolages sur le Plateau EST et en particulier sur notre commune.

Soyez vigilants :

- Fermez vos portes
- Ne laissez pas d'objets de valeur à la vue
- Ne conservez pas d'espèces à votre domicile
- Prévenez vos voisins quand vous devez vous absenter
- Prévenez la gendarmerie en cas d'absence prolongée

Si vous avez été visité, ne touchez à rien et composez le 17 !

## RECENSEMENT SERVICE NATIONAL

Les jeunes nés en **Octobre, Novembre et Décembre 2005** doivent se rendre en mairie ou sur le site internet [service public](#) avant le **31 décembre 2021**, munis de leur carte d'identité ainsi que du livret de famille de leurs parents, afin de se faire recenser.

Cette démarche qui peut être effectuée par le représentant légal permet :

- De s'inscrire aux examens et concours
- D'être automatiquement inscrit sur les listes électorales dès l'âge de 18 ans
- D'assister à la journée d'appel de préparation à la défense

**Attention, restez vigilants : Merci de vérifier attentivement que les informations complétées sur le cerfa soient exactes.**



# CITOYENNETÉ

## Calendrier de ramassage des déchets 2022

GOUY / SAINT-AUBIN-CELLOVILLE / LES-AUTHIEUX-SUR-LE-PORT-SAINT-OUEN / YMARE

**Ma Métropole**  
metropole-youen-normandie.fr  
**0 800 021 021**  
Service & appel gratuits

	Janvier							Février							Mars							Avril						
	L	M	M	J	V	S	D	L	M	M	J	V	S	D	L	M	M	J	V	S	D	L	M	M	J	V	S	D
<b>Ramassages devant chez vous</b>																												
Ordures ménagères 																												
Papiers et emballages 																												
<b>Jours fériés</b>																												
<b>Dépôt dans les conteneurs appropriés</b>																												
Textiles, linge, chaussures 																												
Verre 																												
<b>Apport en déchetterie</b>																												
Déchets végétaux 																												
Sortir les déchets la veille au soir. Rentrer les bacs après le ramassage.																												



Tout vos services déchets dans une application (voir au verso)

## DÉJECTIONS CANINES

Tout propriétaire ou possesseur de chien est tenu de procéder immédiatement par tout moyen approprié au ramassage des déjections canines sur toute ou partie du domaine public communal. Nous rappelons également que les chiens doivent être accompagnés de leurs maîtres et tenus en laisse sur le territoire communal et non divaguer en liberté durant la journée.

Merci à vous d'appliquer ces consignes pour le respect et le bien-être de tous. **Soyons citoyens !!!**



**POUR LE BIEN DE TOUS  
 MERCI DE RAMASSER  
 LES DÉJECTIONS DE VOTRE  
 ANIMAL DE COMPAGNIE**

## INFORMATION MUNICIPALE - RAPPEL

L'information communale est maintenant diffusée par e-mail. Si vous souhaitez la recevoir, merci de nous envoyer votre adresse à : [contact@mairie-ymare.fr](mailto:contact@mairie-ymare.fr).

# DU CÔTÉ DE LA MÉTROPOLE

## APPLICATION MON TRI

Les déchets pouvant aller en poubelle recyclable sont de plus en plus nombreux. Barquettes de plats cuisinés, pots de yaourt, emballages de fromage, emballages de charcuterie sous-vide, opercules de desserts préparés, etc. Un doute ? N'hésitez à scanner avec l'application Mon Tri, vous pourriez être surpris !

Les fonctionnalités proposées par l'application permettent de :

- Centraliser tous les points de collecte sur une carte : faciliter le tri des déchets ne bénéficiant pas d'une collecte en porte-à-porte (bornes à verre, emballages recyclables, textiles, ressourceries, déchetteries, etc.). Elle permet également d'informer les usagers sur les jours et heures d'ouverture des déchetteries.
- Réduire les erreurs de tri : il suffit pour l'utilisateur de scanner le code-barres d'un emballage ou d'utiliser le moteur de recherche pour trouver rapidement la bonne consigne de tri.
- Faciliter la gestion quotidienne des déchets : l'application permet d'informer rapidement et facilement les usagers des jours et heures de collecte de leurs déchets en fonction de leur adresse et de les prévenir en temps réel des éventuelles perturbations de service.
- Se tenir informé de l'actualité et des événements de la Métropole : une page d'accueil permet à la Métropole de partager des informations, actualités et événements sur la thématique environnementale et gestion des déchets.

Une application proposée par 



### Demandes et signalements



Dépôt sauvage



Borne cassée



Anomalie de collecte



Encombrants



Demande de bac



Commerces et Professionnels





# NOUS CONTACTER

---

## ETAT CIVIL :

- Délivrance de pièces administratives ou certification d'actes
- Actes d'état civil : naissance, décès, mariages, enregistrement des PACS...
- Recensement militaire
- Diplôme du travail

Contact : [etatcivil@mairie-ymare.fr](mailto:etatcivil@mairie-ymare.fr)

## SECRETARIAT DU MAIRE :

- Demande de rendez-vous
- Secrétariat du Conseil Municipal et des commissions
- Marchés publics, gestion des projets communaux
- Enquêtes publiques
- Cimetière
- Assurances

Contact : [secretariatdumaire@mairie-ymare.fr](mailto:secretariatdumaire@mairie-ymare.fr)

## SPORT ET LOISIRS :

- Affaires scolaires et périscolaires (cantine-garderie)
- Accueil de loisirs : mercredis et vacances scolaires
- Facturation, modification, absences
- Informations et renseignements

Contact : [sportsetloisirs@mairie-ymare.fr](mailto:sportsetloisirs@mairie-ymare.fr)

## URBANISME ET VOIRIE :

- Conseils et renseignements : réglementation, autorisations d'urbanisme, constitution d'un dossier...
- Aménagements urbains : panneaux, traçage au sol...
- Entretien et gestion du patrimoine communal
- Voiries et espaces verts : création, maintenance et entretien
- Gestion des équipements sportifs

Contact : [urbanismetvoirie@mairie-ymare.fr](mailto:urbanismetvoirie@mairie-ymare.fr)

## COMMUNICATION :

- Bulletins municipaux, réseaux sociaux, panneau lumineux, site internet, brochures d'information...
- Evènements et manifestations : foire à tout, fête nationale, commémorations...
- Associations
- Location de salle

Contact : [communication@mairie-ymare.fr](mailto:communication@mairie-ymare.fr)

## INSCRIPTION ENFANCE JEUNESSE :

- Uniquement pour la remise d'un dossier d'inscription concernant :
  - Garderie
  - Cantine
  - Etude
  - Accueil de loisirs mercredi et vacances

Contact : [inscriptionenfancejeunesse@mairie-ymare.fr](mailto:inscriptionenfancejeunesse@mairie-ymare.fr)

## RESSOURCES HUMAINES :

- Dépôt de candidatures
- Jobs d'été
- Demandes de stages scolaires ou professionnels

Contact : [rh@mairie-ymare.fr](mailto:rh@mairie-ymare.fr)

## ELECTIONS :

- Inscription, radiation, carte électorale...

Contact : [elections@mairie-ymare.fr](mailto:elections@mairie-ymare.fr)

## AIDE SOCIALE – CCAS :

- Action sociale : accompagnement social et financier
- Aides aux personnes âgées, aux familles et aux personnes en difficulté
- Conseils : évaluation des situations et des possibilités d'aide. Orientation vers une assistante sociale ou vers le(s) service(s) concerné(s).

Contact : [ccas@mairie-ymare.fr](mailto:ccas@mairie-ymare.fr)

# BON A SAVOIR

## HORAIRES D'OUVERTURE DE LA MAIRIE PENDANT LES VACANCES DE NOËL

Les **Vendredis 24 et 31 décembre 2021**, la mairie sera **ouverte au public de 9h à 12h** et **fermée l'après-midi**.

### LES DATES 2022 A RETENIR

- 10 avril : 1<sup>er</sup> tour des élections Présidentielles
- 24 avril : 2<sup>nd</sup> tour des élections Présidentielles
- 30 avril & 1<sup>er</sup> mai : Fête du pays et Foire à tout
- 28 mai : Fête des femmes
- 12 juin : 1<sup>er</sup> tour des élections Législatives
- 18 juin : Feu de la Saint-Jean
- 19 juin : 2<sup>nd</sup> tour des élections Législatives
- 25 juin : Fête des écoles
- 13 juillet : Fête nationale



*Meilleurs vœux*

*Ingrid BONA, Maire d'Ymare  
et le Conseil Municipal  
vous souhaitent une  
excellente année 2022*